

ШИФР 7-40

Олимпиадная работа
муниципального этапа всероссийской олимпиады школьников
по географии

Котенева Дмитрия Александровича

учащегося 7 класса

муниципального бюджетного общеобразовательного учреждения
«Центр образования – средняя школа №22»
Старооскольского городского округа

Педагог-наставник:
учитель географии
МБОУ «ЦО-СШ №22»
Проскурина Наталья Николаевна

	Задание 1.	Задание 2.	Задание 3.	Задание 4.	тест	итого
Баллы	9	2	9	2	9	22

**Задания муниципального этапа
всероссийской олимпиады школьников по географии
2025-2026 учебный год, 7 класс**

Время выполнения – 150 минут

Максимальный балл – 80

Не разрешается пользоваться атласами, любыми справочными данными, в том числе сотовыми телефонами, и прочими гаджетами. Пишите разборчиво! Удачи!

Аналитический раунд

Задание 1.

Максимальное количество баллов – 20

9

1. Определите объекты по координатам, пользуясь контурной картой:

а) 15° ю.ш., 50° з.д.	б) 20° с.ш., 100° з.д.	в) 22° с.ш., 30° в.д.	г) 43° с.ш., 70° в.д.
д) 61° с.ш., 18° в.д.	е) 22° с.ш., 43° в.д.	ж) 10° с.ш., 130° в.д.	з) 22° с.ш., 78° з.д.
и) 40° с.ш., 2° в.д.	к) 70° с.ш., 40° в.д.	л) 19° с.ш., 39° в.д.	м) 58° с.ш., 180° д

2. Впишите название объекта, определенного по координатам для каждого пункта

а)	б) Мексика	в)	г) Казахстан
д) Швеция	е) Аральский м-ов.	ж) Филиппины	з) Куба
и) Средиземное море	к) Баренцево море	л)	м) Аляска

3. Для найденных государств впишите столицы

Государство	Столица	Государство	Столица
Казахстан	Астана		
Куба	Гавана		

Какое из найденных Вами морей самое большое по площади? Баренцево
В каком государстве в течение года можно наблюдать дни и ночи равные суткам?

Задание 2. Максимальное количество баллов – 14

2

Внимательно рассмотрите часть топографической карты. Ответьте на вопросы.

1. Определите и запишите именованный масштаб карты. 1:1000
2. Перечислите способы, с помощью которых можно определить масштаб этой карты.

Посмотреть в угол карты в условные обозначения.

3. Определите, через сколько метров проведены горизонтали. 15,1 м

4. Определите географические координаты г. Михалинская

5. Определите истинный и магнитный азимуты направления движения с г.Карьерная на г.Михалинская, если магнитное склонение западное 2° .

6. К северо-востоку от г.Михалинская находится лес. Как он называется? Охарактеризуйте его (укажите породу деревьев и количественные характеристики) Северный лес 1

сосна лес хвойной

7. Чему будет равно атмосферное давление на уровне уреза воды р.Соть, если на г.Михалинская оно соответствует нормальному атмосферному давлению. Расчеты запишите.

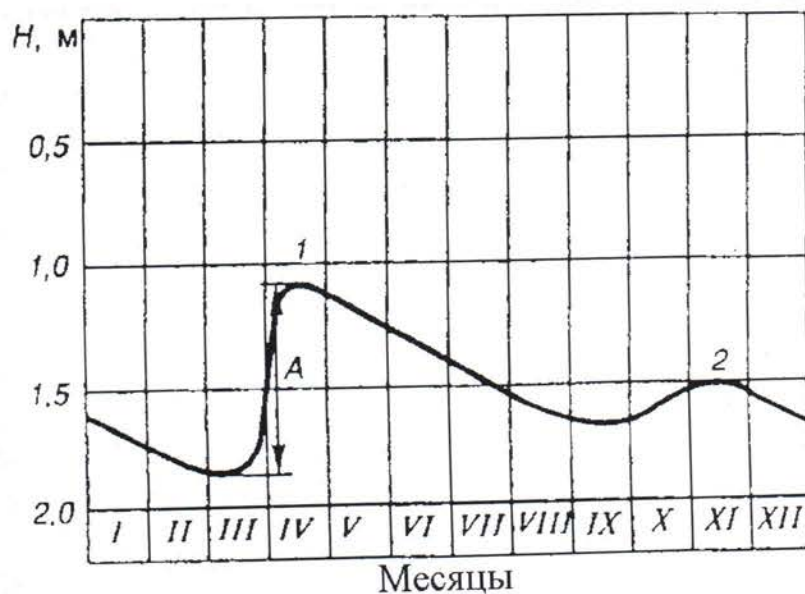
8. Какой берег у р.Соть пологий?

Задание 3.

Максимальное количество баллов – 10

0

Внимательно посмотрите на график колебания уровня грунтовых вод в течение года, который можно зарегистрировать в пределах Республики Татарстан в том числе.



С чем связаны наивысшие 1 и 2 уровни?

Что обозначено буквой А?

Относительная высота разницы

Приведите пример 4 антропогенных источника загрязнения подземных вод.

Рис.1. График колебания уровня грунтовых вод в течение года

Задание 4.

Максимальное количество баллов – 16

2

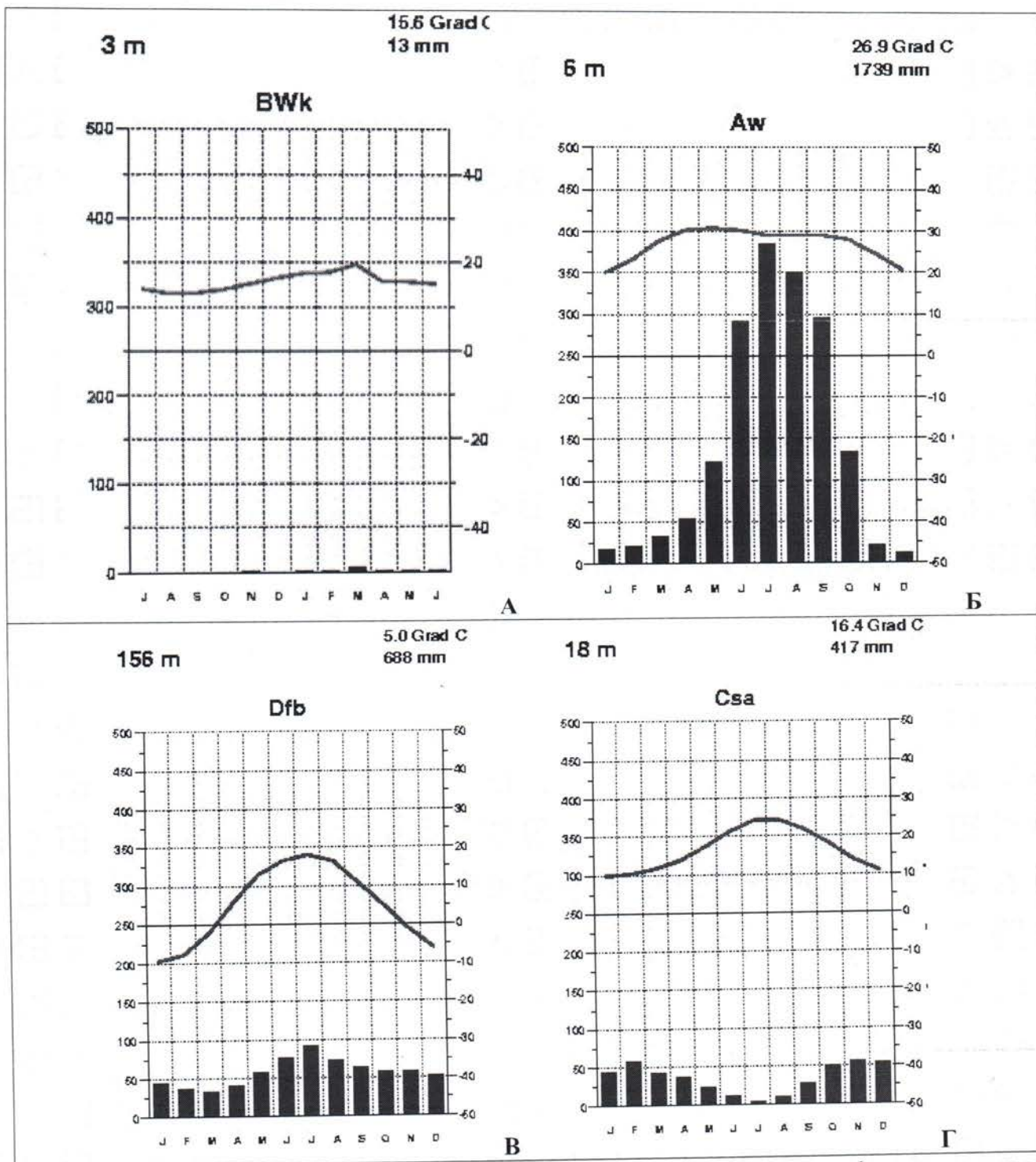
Четыре друга - юные географы одной из школ Татарстана летом посетили разные уголки земного шара и каждый привез с собой климатограмму того места, где он побывал.

Прочтите краткую характеристику территории, сопоставьте место пребывания с климатограммой (у климатограммы А внимательно посмотрите на месяцы), ответьте на вопросы, заполните таблицу.

1. Первый школьник побывал в центре одной из крупнейших равнин мира (климатограмма соответствует центру равнины). Поверхность равнины характеризуется развитостью речной сети: часть рек стекает в Северный ледовитый океан, другая часть относится к водосборному

бассейну Атлантического океана, а самая крупная река – к области внутреннего стока. Как называется равнина и самая крупная река?

2. Второй школьник побывал на самом большом острове моря, которое является реликтом океана Тетис и имеет связь с Атлантическим океаном через узкий пролив. На острове находится самый высокий действующий вулкан Европы. Как называется остров и вулкан?



3. Третий школьник побывал в пределах природной зоны (биом), которая сформировалась под воздействием холодного течения, на западном побережье материка, расположенного в трех полушариях. Поверхность здесь сложена песчаным и каменистым материалом. Водится жук-чернотелка и растение вельвичия. Здесь можно пособирать литопсы. Как называется эта территория? Что такое литопсы?

4. Четвертый школьник побывал в самой крупной речной дельте в мире, которая образуется при слиянии двух крупных рек региона и р. Мегхна. Как называются эти две реки? Здесь произрастает самый большой мангровый лес (вечнозеленый лиственный) – лес в приливо-отливной зоне.

№ описания	Литера климатограммы	Климатический пояс	Ответ на вопросы
1			
2	2 1	субтропический 1	
3			
4			

ТЕСТОВЫЙ РАУНД

(за каждый верный ответ - 1 балл, максимально – 20 баллов)

1. 2	2. 2	3. 2	4. в	5. а	6. в	7. а	8. а	9. в	10. в
11. 0	12. в	13. а	14. 2	15. а	16. в	17. в	18. а	19. в	20. а

- На территории какого государства в день зимнего солнцестояния полуденное солнце находится в зените?
а) России, б) Китае, в) Бразилии, г) Индонезии
- Какое озеро является самым северным из перечисленных:
а) Виктория, б) Байкал, в) Мичиган, г) Ладожское.
- Какие горы не имеют отношения к территории России?
а) Уральские горы; б) Алтай; в) Кавказ; г) Тянь-Шань.
- Какая река относится к бассейну Атлантического океана?
а) Северная Двина, б) Кубань, в) Печора, г) Урал.
- Остров, на котором расположена столица государства -
а) Мадагаскар, б) Гренландия, в) Сицилия, г) Сахалин.
- В каком масштабе карта соответствует крупномасштабным картам?
а) 1:100 000, б) 1:500 000, в) 1:1000 000, г) нет верного ответа.
- Самая большая по площади страна Евразии, которая не выходит к морю:
а) Казахстан, б) Монголия, в) Узбекистан, г) Кыргызстан.
- Где образуется новая земная кора океанического типа?
а) во внутренних морях, б) в океанических желобах, в) в зоне срединно-океанических хребтов, г) в области островных дуг.
- Какая из перечисленных горных пород характерна для щитов платформ?
а) гранит, б) глина, в) известняк, г) песчаник.
- Откуда дует пассат в южном полушарии?
а) с юга, б) юго-востока, в) с севера, г) с юго-запада.
- Какой остров получает больше всего осадков за год?
а) Тайвань, б) Калимантан, в) Шри-Ланка, г) Тасмания.
- Какое течение самое мощное в Мировом океане?
а) Западных ветров, б) Гольфстрим, в) Южное пассатное, г) Северное пассатное.
- Какое слово является синонимом слова «изогипсы»?
а) меридианы, б) параллели, в) горизонталы, г) вертикали.
- Линии, соединяющие точки с одинаковой соленостью – это...
а) изобаты, б) изодинамы, в) изобары, г) изогалины.
- Какое кругосветное путешествие будет короче:
а) по параллели 50° ю.ш., б) по меридиану 50° в.д., в) по экватору, г) по параллели 10° с.ш.

16. Какие из перечисленных названий природных объектов не принадлежат вулканам?
а) Мауна-Лоа, б) Титикака в) Килауза, г) Ключевская сопка.
17. Какой прибор предназначен для измерения расстояний и превышений одной точки над другой?
а) анемометр, б) буссоль, в) нивелир, г) ватерпас.
18. По самому широкому на Земле проливу можно попасть:
а) из Атлантического океана в Тихий, б) из Тихого океана в Атлантический,
в) из Атлантического океана в Северный ледовитый, г) из Тихого океана в Индийский.
19. На какой территории была зарегистрирована относительная влажность воздуха 0%?
а) Антарктида, б) Сахара, в) Эверест, г) на Земле нет такого места.
20. Вследствие потепления климата в Казани появились птицы, которые не характерны для территории Татарстана. Это –
а) свиристели, б) бакланы, в) утки, г) дрозды.